

โปรแกรม BisonWare FTP Server Version 3.5

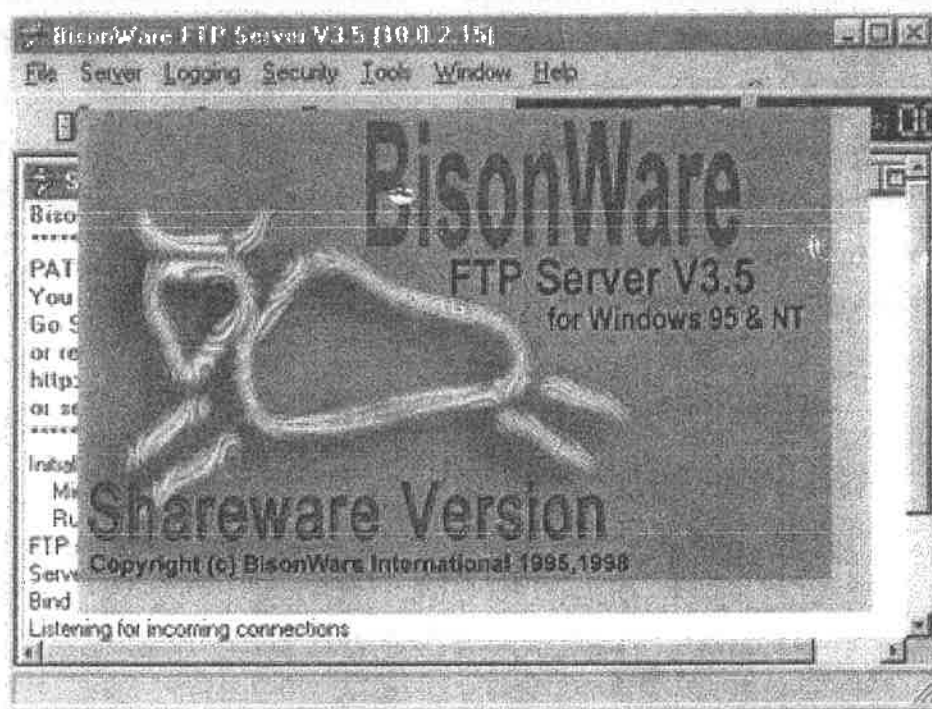
วรรณภิกา สอนมีทอง*

การโอนถ่ายแฟ้มข้อมูล (File Transfer Protocol : FTP) เป็นบริการที่สำคัญอย่างหนึ่งภายในระบบเครือข่ายอินเทอร์เน็ต มีหน้าที่สำหรับดาวน์โหลดแฟ้มข้อมูลจากคอมพิวเตอร์เครื่องอื่นหรือ Server อื่นๆ มาไว้ยังเครื่องของผู้ใช้เอง ซึ่งเป็นการทำสำเนาแฟ้มข้อมูลจากโฮสต์หนึ่งมายังอีกโฮสต์หนึ่ง ข้อมูลหรือแฟ้มข้อมูลที่ผู้ใช้งานสามารถขอโอนถ่ายได้นั้น มีอยู่มากมายอย่างเช่นข้อมูลในลักษณะที่เป็นบทความ ภาพกราฟิกต่างๆ เป็นต้น โดยการดาวน์โหลดข้อมูลนั้นสามารถค้นคืนได้จาก FTP Server ต่างๆ ซึ่ง FTP Server นี้ จะเป็นศูนย์กลางหลักที่มีไว้สำหรับให้ผู้ใช้ได้เข้ามาใช้บริการ

โปรแกรม BisonWare FTP Version 3.5 เป็นโปรแกรมที่ใช้สำหรับการติดตั้ง FTP Server ที่สามารถติดตั้งบน Windows 95 และ NT ได้ การทำงานของโปรแกรมจะเป็นไปในลักษณะของการสร้างเครื่องที่ผู้ใช้ผู้นั้น ให้กลายเป็น Server เพื่อใช้ในการโอนถ่ายข้อมูลต่างๆ

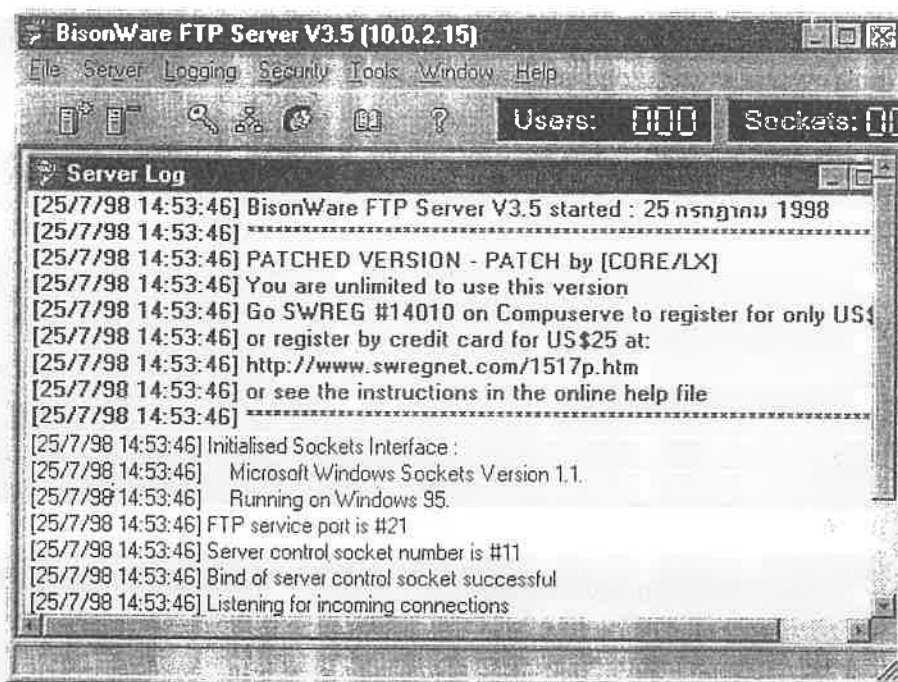
การใช้โปรแกรม BisonWare FTP Server version 3.5

1. หลังจากทำการติดตั้งโปรแกรมเป็นที่เรียบร้อยแล้ว เมื่อผู้ใช้เรียกเปิดโปรแกรมขึ้นมา ก็จะเป็นการเริ่มต้นโปรแกรม



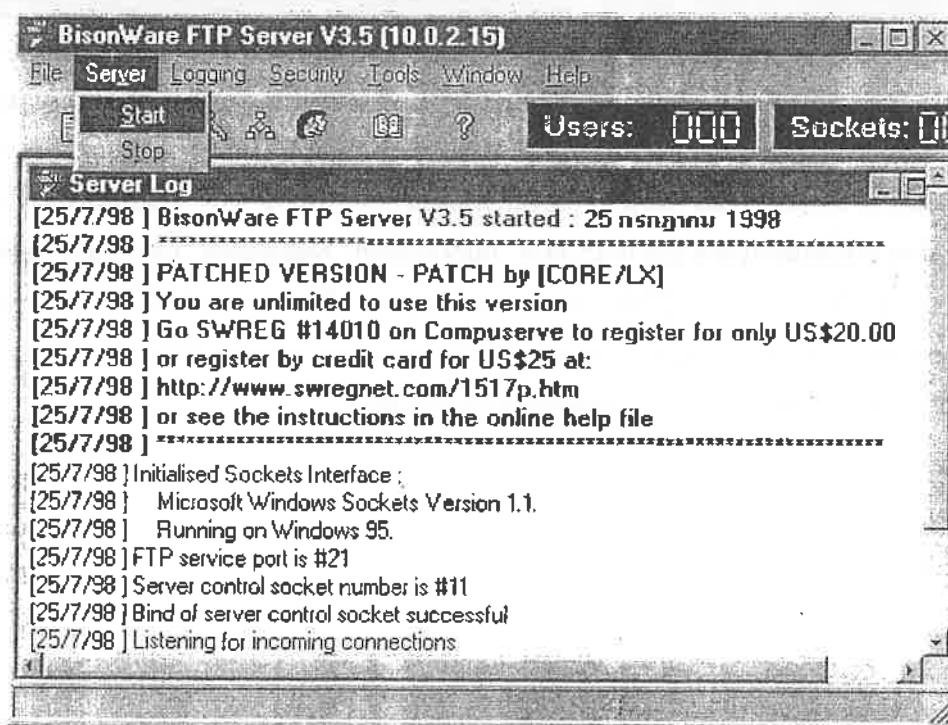
* นักศึกษาชั้นปีที่ 4 สาขาวิชาการจัดการสารสนเทศ ภาควิชาเทคโนโลยีสารสนเทศ กลุ่มคณะวิศวกรรมศาสตร์และเทคโนโลยี (กทท.) มหาวิทยาลัยรังสิต

2. หลังจากที่เปิดโปรแกรมขึ้นมาแล้ว จะปรากฏหน้าต่าง Server Log ขึ้นมา ซึ่งเป็นส่วนที่แสดงรายละเอียดต่างๆ ของโปรแกรมและ Host ที่ผู้ใช้ติดต่ออยู่ โดยที่การเปิดโปรแกรมขึ้นมา นั้นจะเป็นการ start server โดยอัตโนมัติ



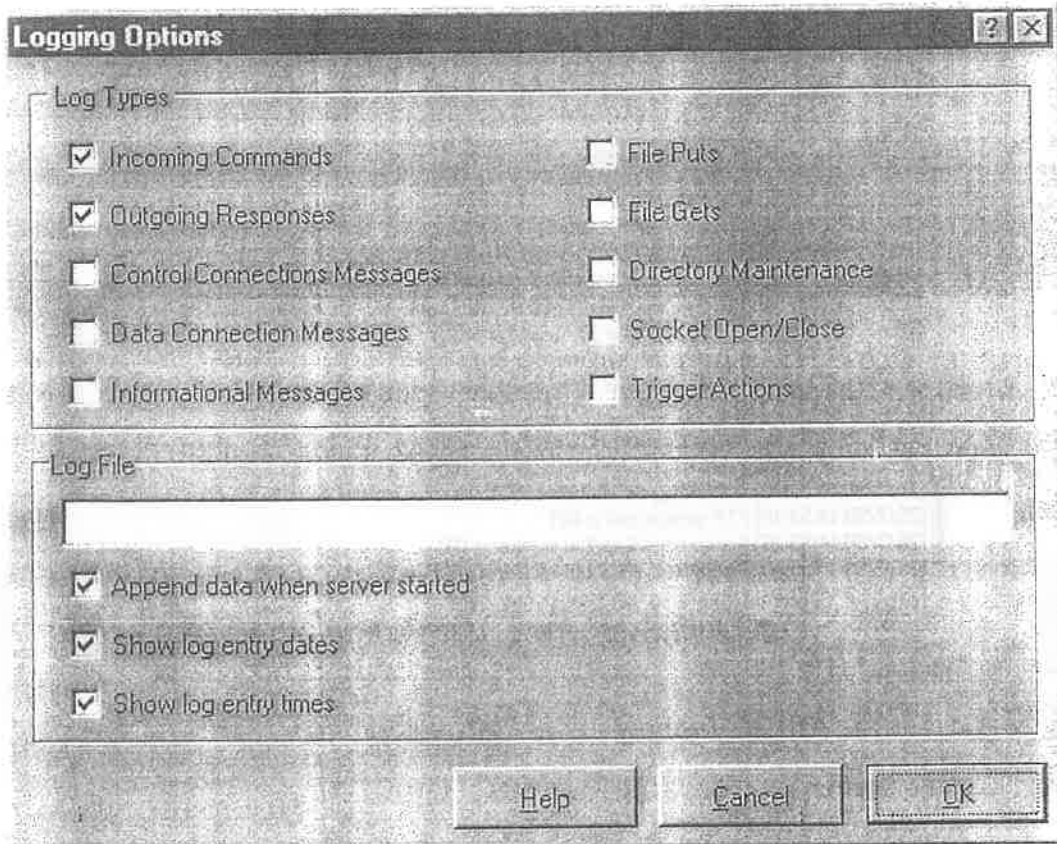
คำสั่งต่างๆ ภายในโปรแกรม

คำสั่ง Server



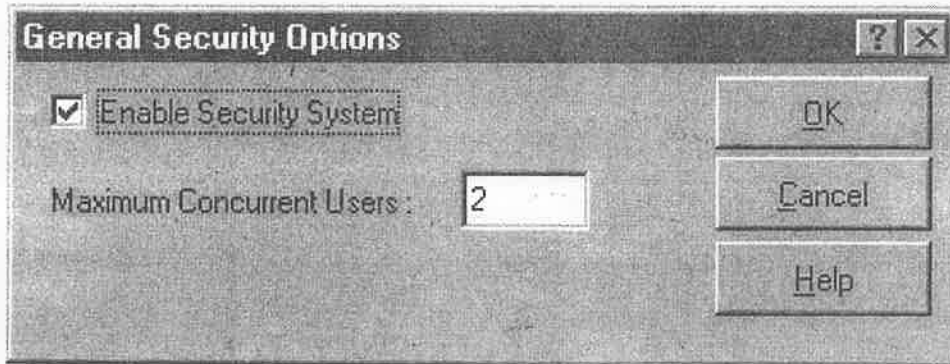
3. เป็นการเลือกคำสั่งที่เกี่ยวข้องกับการดำเนินโปรแกรม ซึ่งเป็นคำสั่งสำหรับการติดต่อหรือยกเลิกการติดต่อกับ Host

คำสั่ง Logging

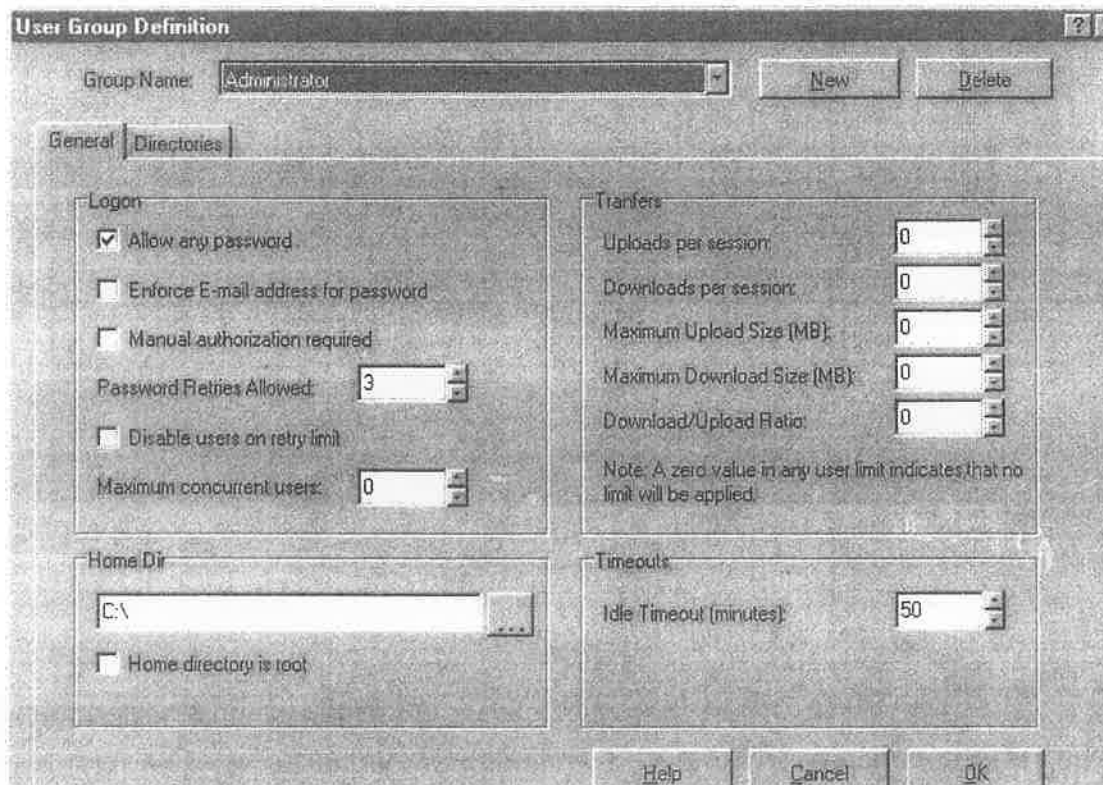


4. กรอบโต้ตอบ Logging Options เป็นส่วนที่ใช้สำหรับการกำหนดค่าและรายละเอียดของการ Logging Server โดยเป็นการกำหนดคุณสมบัติในการ Logging ให้แก่ user ทุกคนที่เข้ามาใช้บริการของ Server หรือจะกำหนดให้บังคับเฉพาะ user คนใดคนหนึ่งก็ได้ อย่างเช่น ถ้าหากผู้ใช้เลือกไว้ที่ส่วนรายละเอียด Information Messages ก็จะเป็นการล็อกในการแสดงรายละเอียดของระบบปฏิบัติการต่างๆ ของ Server ซึ่ง user จะไม่สามารถดูรายละเอียดในส่วนดังกล่าวได้ หรือแม้กระทั่งการควบคุมไม่ให้ user กระทำการใดๆ กับไดเรคทอรีของ Server หากมีการเลือกที่หัวข้อ Directory Maintenance เป็นต้น

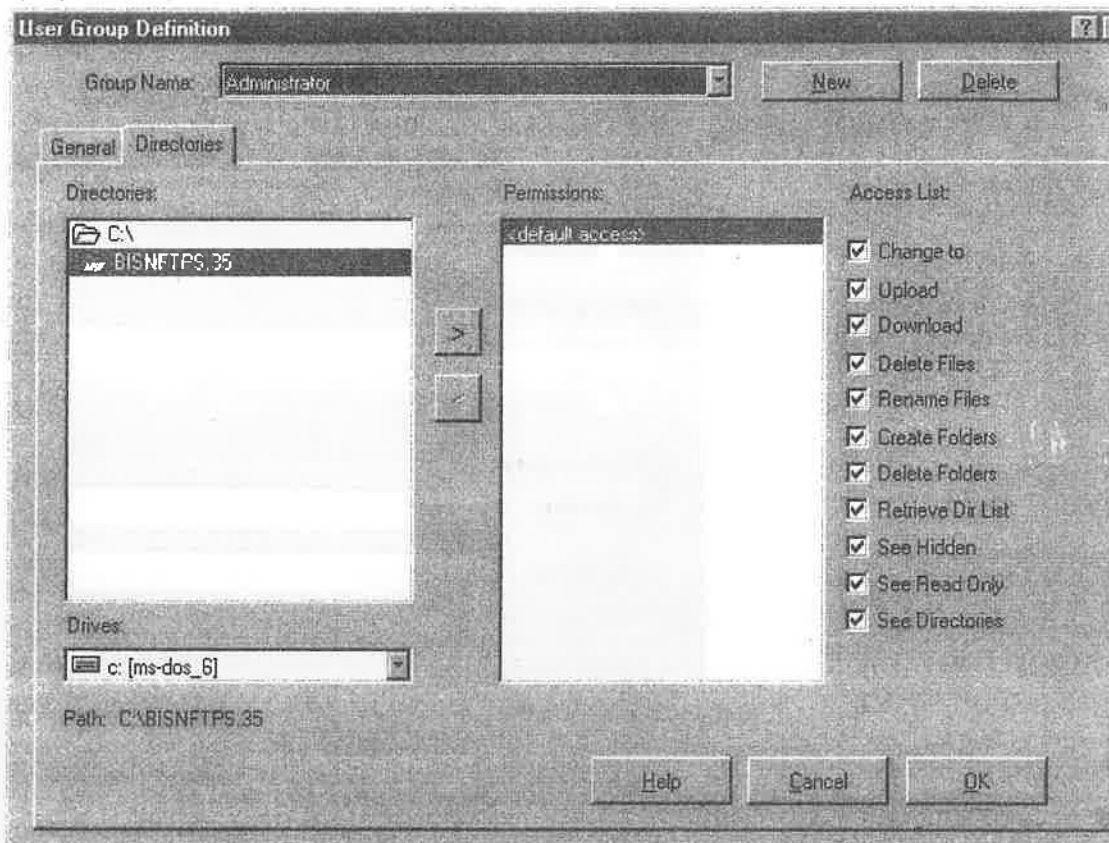
คำสั่ง Security



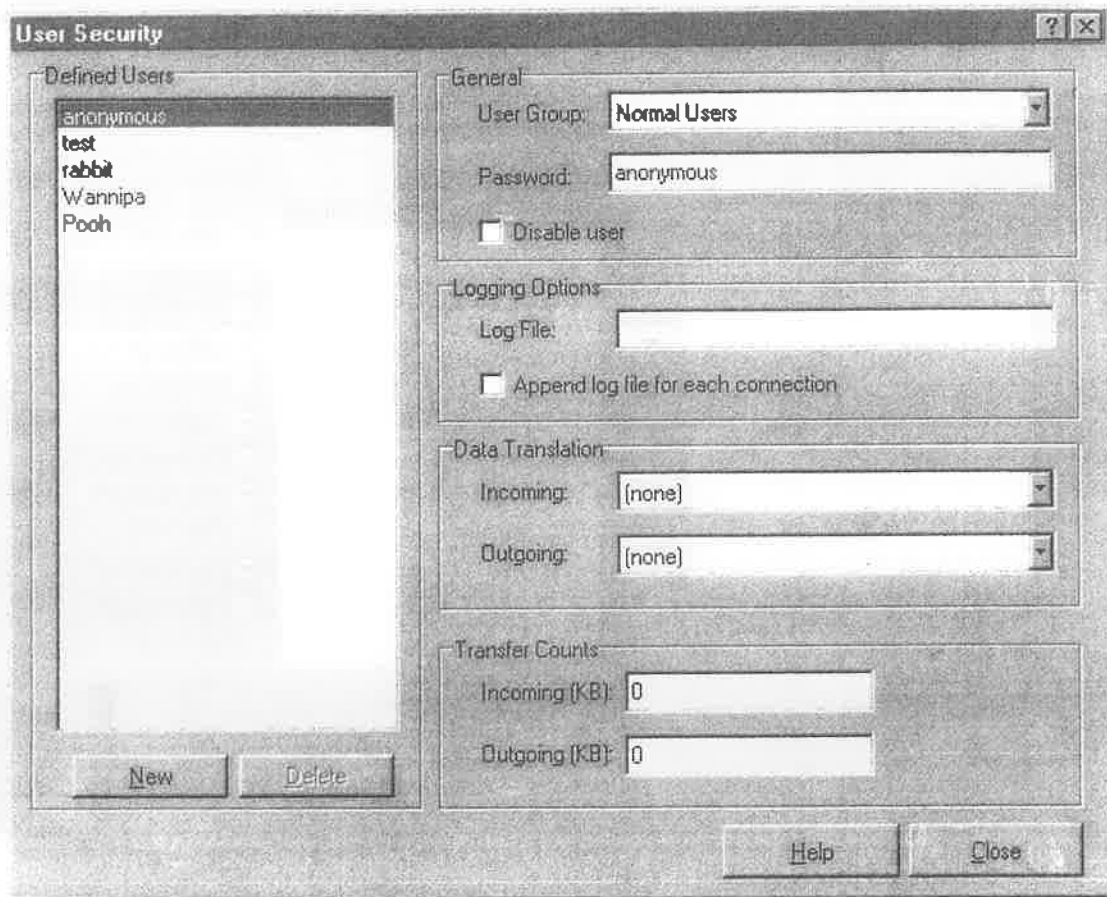
5. กรอบโต้ตอบ General Security Options เป็นส่วนที่ประกอบไปด้วยรายละเอียดในการตั้งระบบความปลอดภัยให้แก่ Server ซึ่งหากไม่มีระบบความปลอดภัยก็จะหมายความว่า user ทุกคนสามารถเข้าใช้บริการ Server ได้โดยไม่จำเป็นต้องมี user name และ password อีกส่วนหนึ่งจะเป็นการกำหนดจำนวนสูงสุดของ user ที่จะสามารถเข้ามาใช้บริการของ Server ภายในเวลาเดียวกัน ซึ่งค่าจะต้องไม่ต่ำกว่า 2



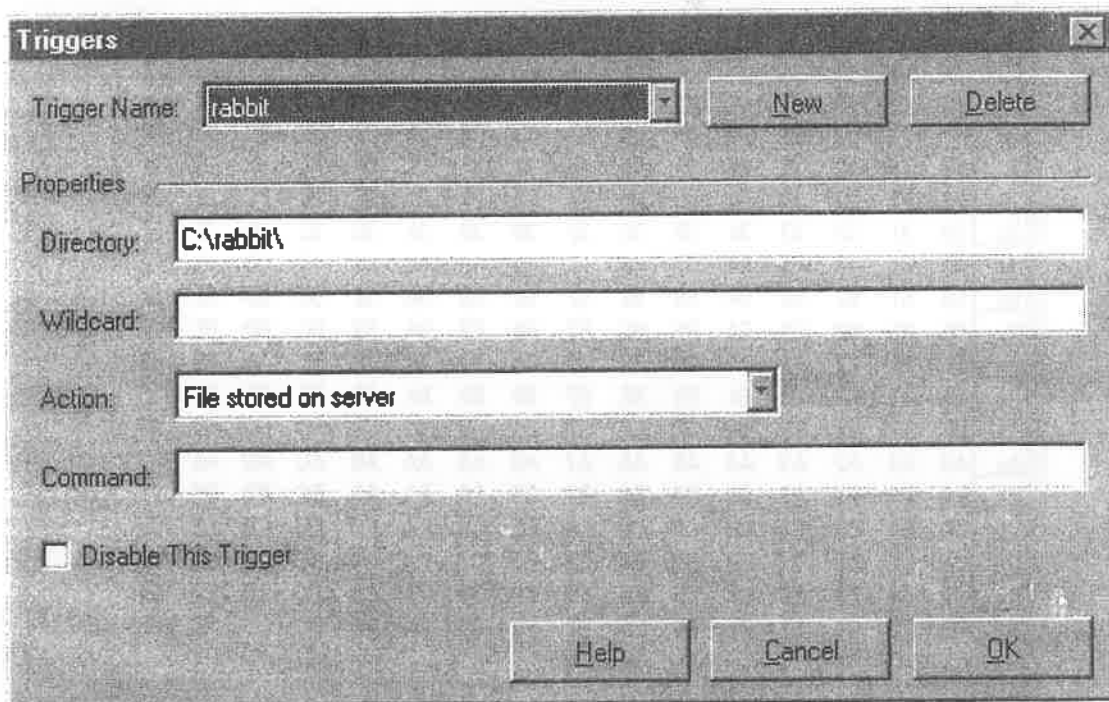
6. กรอบโต้ตอบ User Group Definition ในส่วน General เป็นการจัดลำดับความสำคัญให้แก่ user ได้แก่ user ประเภท Normal Users, Power Users, Guest และ Administrators โดยที่ผู้ใช้สามารถกำหนดรายละเอียดในการบริการให้แก่ user แต่ละประเภทได้ ไม่ว่าจะเป็นรายละเอียดเกี่ยวกับ password ซึ่งแต่ละกลุ่มอาจมีลักษณะของ password ที่แตกต่างกัน การกำหนดระยะเวลาในการใช้บริการ Server และการกำหนดขนาดไฟล์ที่ user แต่ละกลุ่มสามารถทำการ Upload/Download ได้



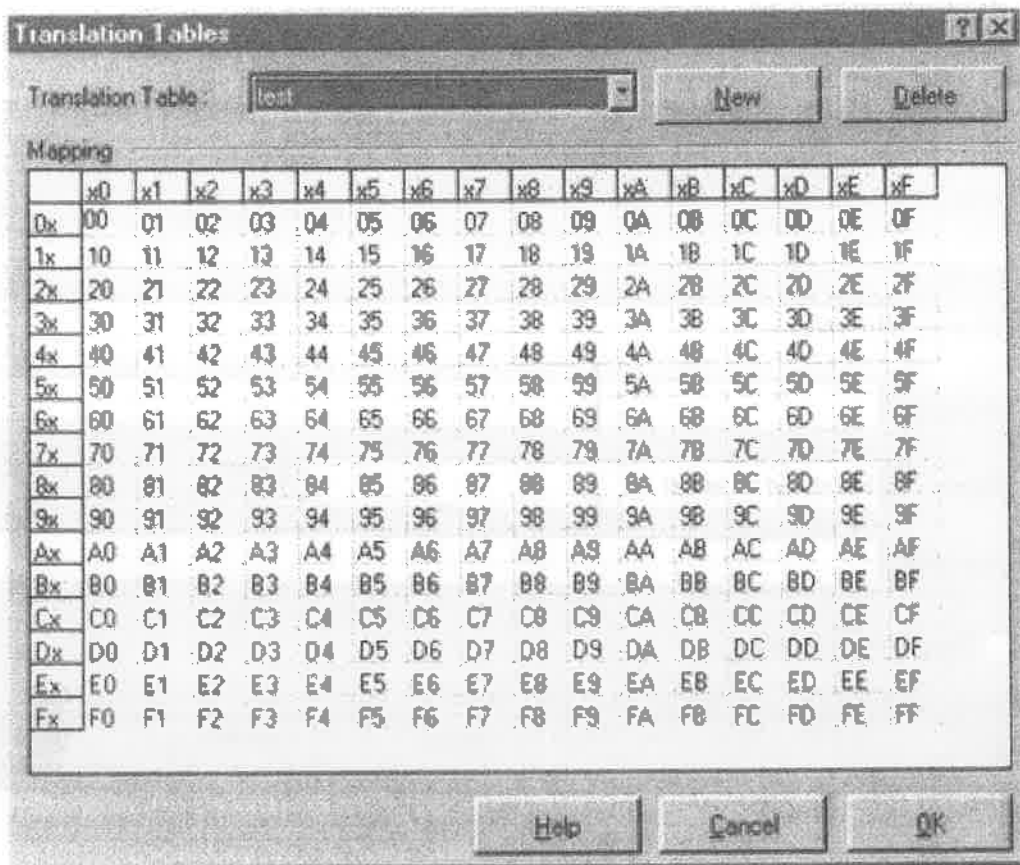
7. กรอบโต้ตอบ User Group Definition ในส่วนของ Directories เป็นการกำหนดคุณสมบัติของการทำงานต่างๆที่เกี่ยวข้องกับไฟล์และไดเรกทอรีที่ให้บริการแก่ user ในการ Upload/Download



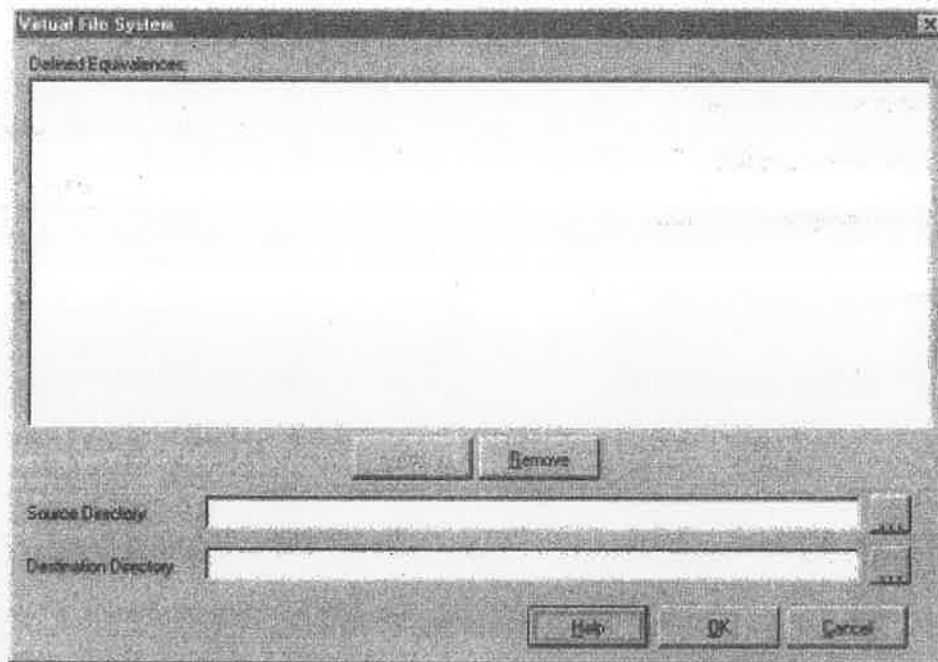
8. กรอบโต้ตอบ User Security เป็นส่วนสำหรับการตั้งคุณสมบัติให้แก่ user คนใดคนหนึ่งที่มาใช้บริการ Server โดยที่ตัวโปรแกรมจะทำการตั้งค่า password ให้ user ทั่วๆ ไป เป็น anonymous โดยอัตโนมัติอยู่แล้ว ซึ่งในกรอบโต้ตอบนี้จะประกอบไปด้วย ส่วน Defined Users ซึ่งเป็นการแสดงรายชื่อ user ทั้งหมดที่เข้ามาใช้บริการ server ผู้ใช้สามารถกำหนดคุณสมบัติเฉพาะให้แก่ user คนใดคนหนึ่ง อย่างเช่น ข้อกำหนดในการ Upload/Download เป็นต้น



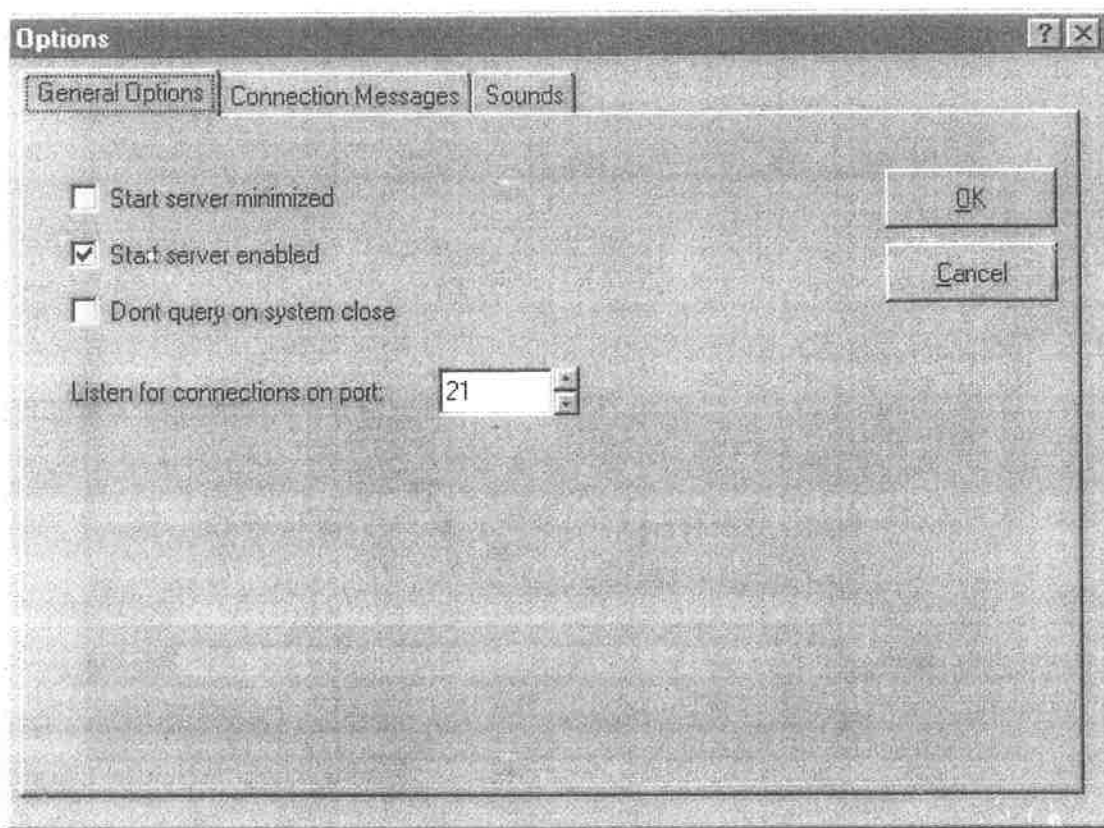
9. กรอบโต้ตอบ Triggers เป็นการเตรียมการประมวลผลภายใน Server เมื่อกระบวนการโอนถ่ายเพิ่มข้อมูลเสร็จเรียบร้อยแล้ว ซึ่งสามารถใส่ชื่อไดเรคทอรีที่จะใช้ในการตรวจสอบ นอกจากนี้ยังสามารถกำหนดให้ไฟล์สามารถทำการจัดเก็บหรือค้นคืนไฟล์ภายใน Server



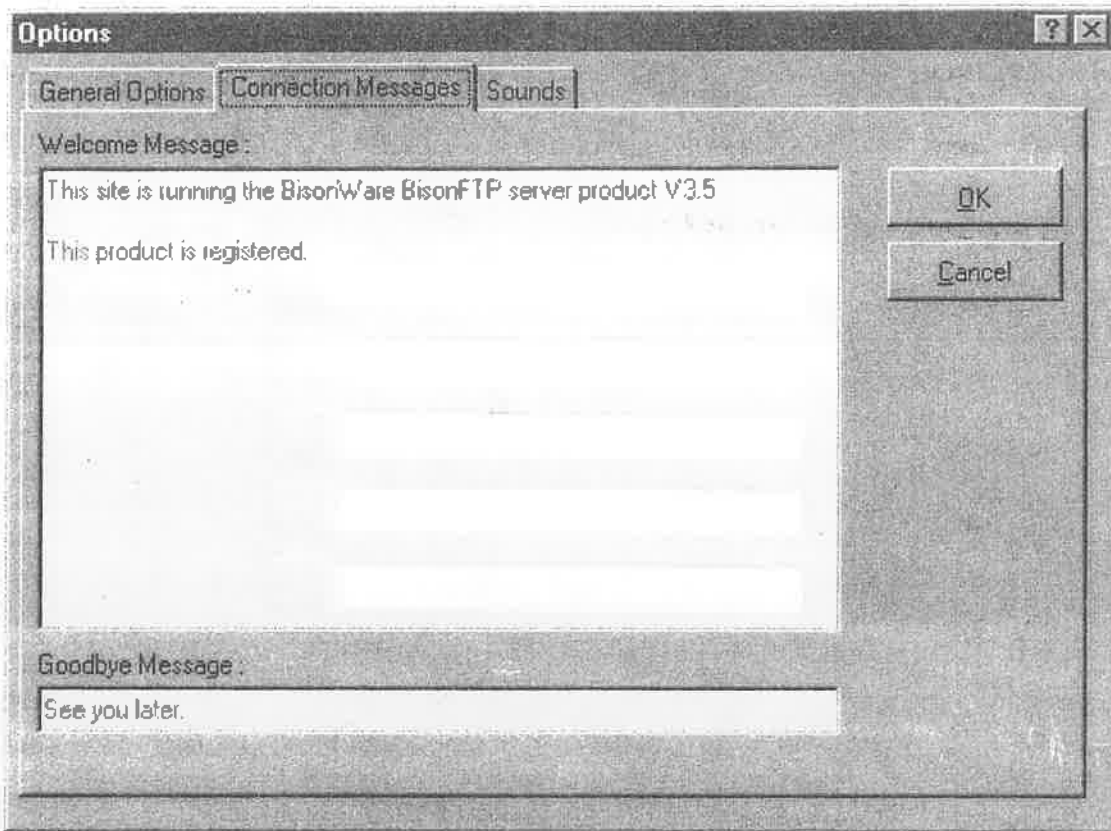
10. กรอบโต้ตอบ Translation Table เป็นการอนุญาตให้ผู้ใช้สามารถแปลงค่า byte ภายใน dataset ให้เป็นค่าอื่นๆ ซึ่งการทำงานจะเป็นไปโดยการดัดแปลงตารางที่มีอยู่แล้วกับการสร้างตารางขึ้นมาใหม่ การเปลี่ยนค่าสามารถทำได้โดยการชี้ไปยังค่าที่ต้องการเปลี่ยน เลือกให้เป็นแถบสีแล้วจึงใส่ค่าใหม่ลงไป



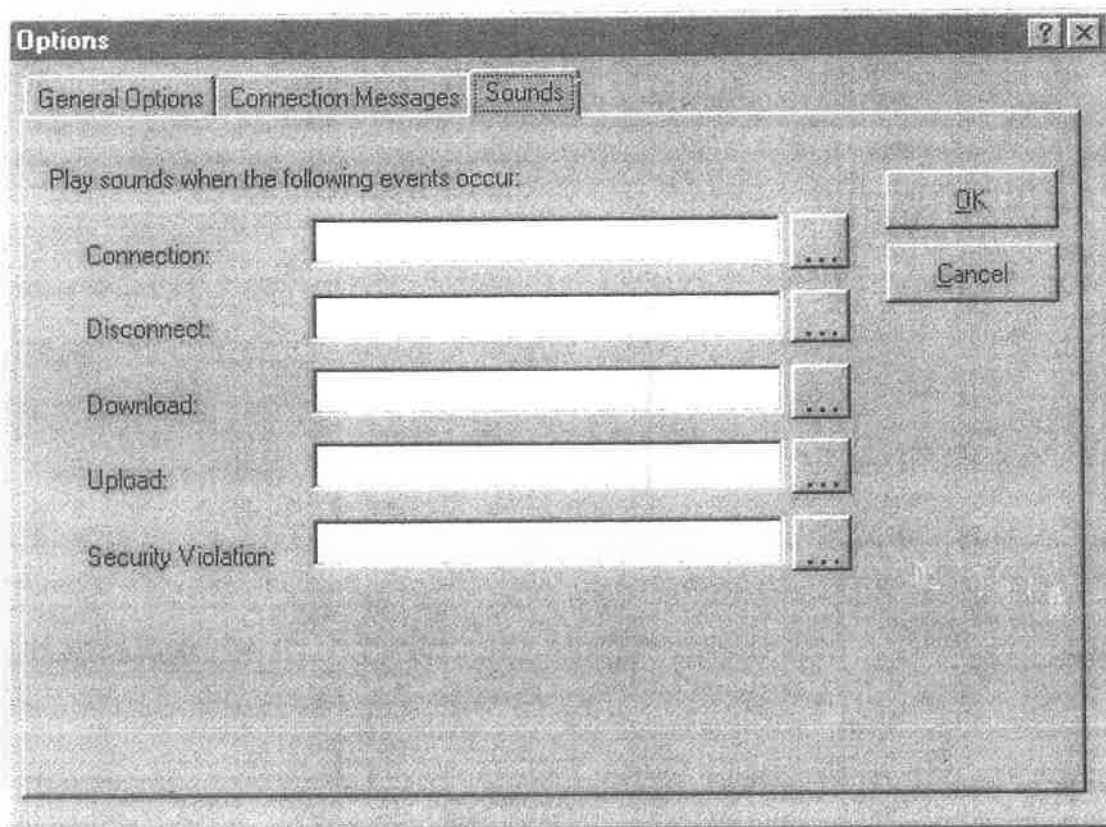
11. กรอบโต้ตอบ Virtual File System เป็นคำสั่งที่ใช้ในการแบ่งการจอง view ของไฟล์ต่างๆ บนเครื่องของผู้ใช้โปรแกรม ซึ่งผู้ใช้โปรแกรมสามารถเปลี่ยนไดเรคทอรีที่ user เข้ามาใช้บริการของ Server ได้ ทั้งนี้ระบบ Virtual File System สามารถอนุญาตให้เข้าไปยังไดร์ฟและไดเรคทอรีได้หลายๆ ส่วน



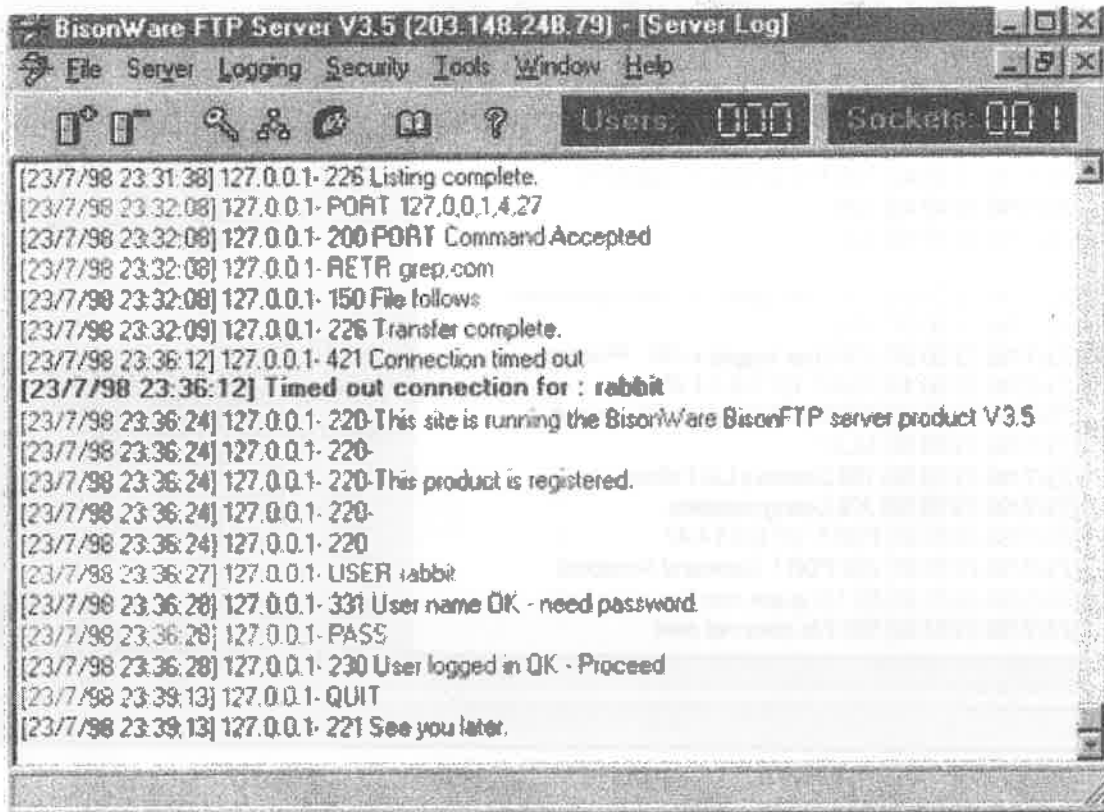
12. กรอบโต้ตอบ Options ในส่วน General Options เป็นการกำหนดรายละเอียดที่เกี่ยวกับการเปิดปิดโปรแกรม ตัวอย่างเช่น การย่อขนาดหน้าจอของโปรแกรมไปไว้ยังส่วน Taskbar เมื่อเปิดโปรแกรมขึ้นมา การติดต่อกับ host โดยอัตโนมัติ เป็นต้น



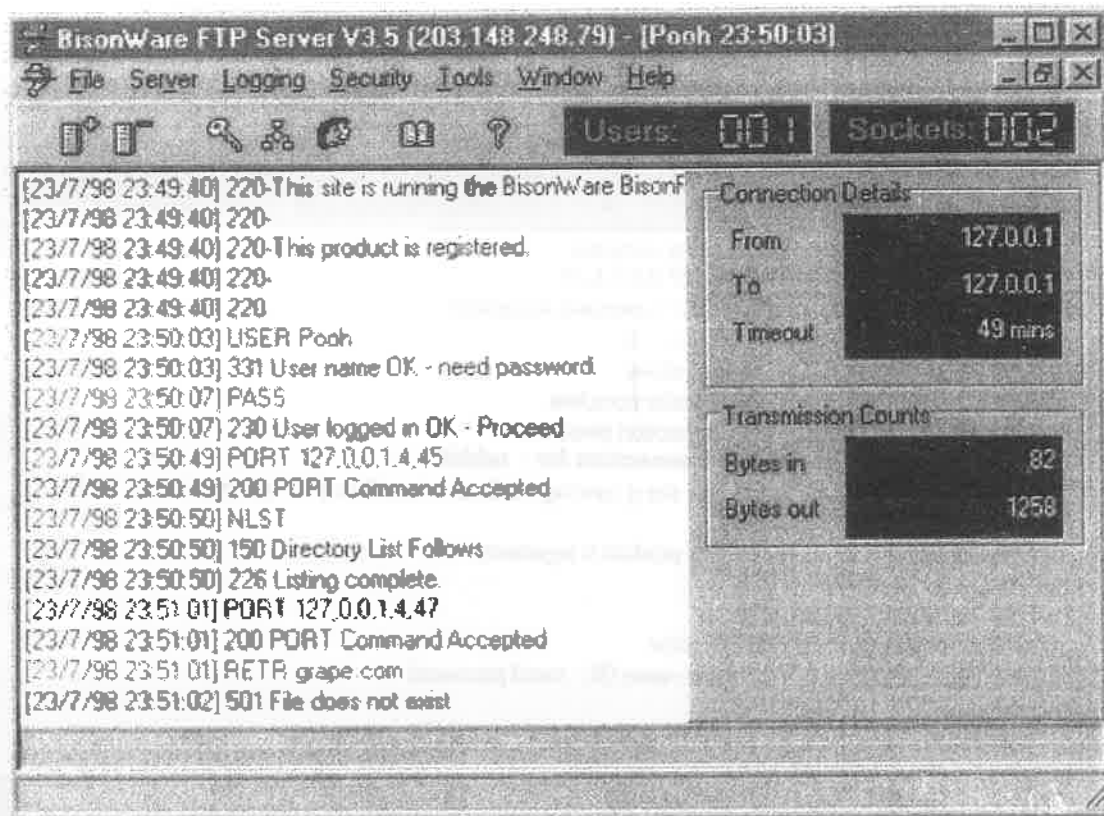
13. กรอบโต้ตอบ Options ในส่วน Connection Messages เป็นส่วนที่แสดงให้เห็นข้อความเมื่อ user ทำการติดต่อกับ Server หรือเมื่อเลิกติดต่อกับ Server



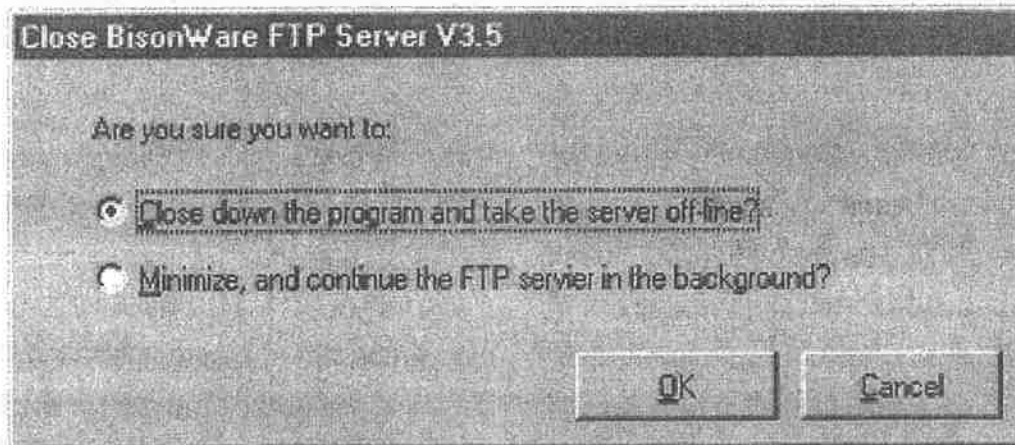
14. กรอบโต้ตอบ Options ในส่วน Sounds เป็นส่วนที่ใช้ในการติดตั้งเสียงเมื่อมี user เข้ามาใช้บริการ Server ไม่ว่าจะเป็นเสียงที่เกิดขึ้นเมื่อมีการติดต่อกับ Server ออกจาก Server ทำการ Upload/Download หรือแม้กระทั่งเมื่อมี user ฝ่าฝืนระบบความปลอดภัยของ Server



15. หน้าจอ Server Log ขณะที่มี user กำลังเข้าใช้บริการ Server อยู่ ซึ่งเป็นแสดงรายละเอียดต่างๆ ไม่ว่าจะเป็น user name การใส่ password ว่าถูกต้องหรือไม่ รวมทั้งไฟล์ที่ user ทำการ download



16. หน้าจอ Connection Monitoring เป็นหน้าจอที่ผู้ใช้โปรแกรมสามารถสอบการกระทำของ user ที่ login เข้ามาใช้บริการ Server ซึ่งหน้าจอนี้จะแสดงรายละเอียดต่างๆ ทั้งหมดคล้ายกับหน้าจอ Server Log แต่หน้าจอ Connection Monitoring นอกจากจะเป็นรายละเอียดต่างๆ เกี่ยวกับ user ที่เข้ามาใช้บริการแล้ว ยังมีการแสดงจำนวนเวลาที่เหลือของ user ในการใช้บริการ Server นอกจากนี้สามารถแสดงจำนวน byte ของไฟล์ที่มีการโอนถ่ายข้อมูล แต่หน้าจอนี้จะถูกปิดลงโดยอัตโนมัติเมื่อ User เลิกใช้บริการจาก Server



17. เมื่อเลิกคำสั่ง File และเลือก exit จะปรากฏตอบโต้ขึ้นมา เพื่อให้ผู้ใช้สามารถเลือกลักษณะของการปิดโปรแกรม ซึ่งมี 2 ลักษณะได้แก่ การปิดโปรแกรมแบบออกจากระบบ และปิด Server เลย กับวิธีแบบย่อขนาดหน้าจอไว้ แต่ยังไม่ได้ปิด Server

จากที่ได้กล่าวมาทั้งหมดนี้สามารถเห็นได้ว่า โปรแกรม BisonWare FTP Server V 3.5 นั้น เป็นโปรแกรมที่สามารถใช้ในการติดตั้ง FTP Server ได้โดยง่าย ซึ่งผู้ใช้สามารถที่จะทำความเข้าใจในส่วนต่างๆ ของโปรแกรมได้ด้วยตัวเอง นอกจากนี้ภายในโปรแกรมยังมีคู่มือการใช้ส่วนต่างได้อย่างละเอียดและทำความเข้าใจได้ง่ายด้วยเช่นกัน

